

平成30年9月26日

宅地建物取引業者 各位

京都地方税機構中丹地方事務所

### 不動産インターネット公売実施のお知らせ

平素は、当機構業務に御協力いただきありがとうございます。

当機構におきましては、平成30年9月28日（金）よりヤフー官公庁オークションにおきまして不動産を公売します。

つきましては、是非ご覧いただき、入札を御検討いただきますようよろしくお願いいたします。

<インターネット公売 URL>

ヤフー 官公庁オークション

[http://koubai.auctions.yahoo.co.jp/kyoto\\_kikou2](http://koubai.auctions.yahoo.co.jp/kyoto_kikou2)

#### 公売参加申込期間

受付開始日時 平成30年 9月28日（金）午後1時

受付締切日時 平成30年10月15日（月）午後11時

#### 入札期間

入札開始日時 平成30年10月22日（月）午後1時

入札締切日時 平成30年10月29日（月）午後1時

中丹管内の物件は別紙のとおり

〒620-0301

福知山市大江町河守 285 福知山市役所大江支所内  
京都地方税機構中丹地方事務所

徴収第二課 担当 川北

電話 0773-56-0340

FAX 0773-56-0740

京都地方税機構 インターネット公売物件(平成30年度9月公売 中丹地方事務所不動産物件のみ)

売却区分番号	中丹-001	京都綾部(国道近くの分譲住宅地)あやべ台「宅地 1,074.21平米」	
見積価格	8,177,000円	公売保証金	820,000円

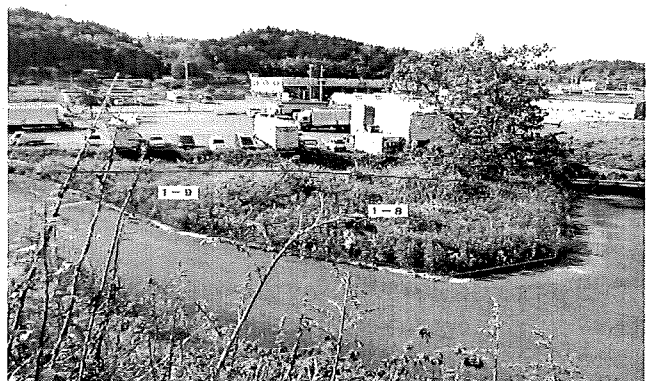
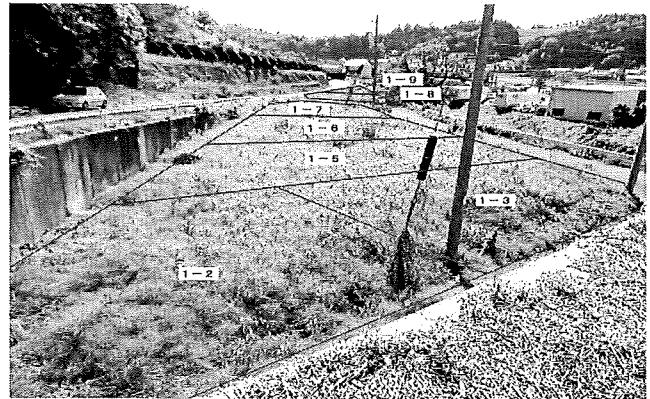
不動産の表示

土地

- ・所在 綾部市下八田町芋谷
- ・地番 1番2、1番3、1番5、1番6、1番7、1番8、1番9(7筆)
- ・地目 宅地
- ・地積 1,074.21平米

建物

- ・なし



売却区分番号	中丹-002	京都府綾部市故屋岡町(奥上林地区)の土地・建物	
見積価格	2,630,000円	公売保証金	270,000円

不動産の表示

土地

- ①綾部市故屋岡町在中16番1 地目:宅地 地積:64.46平米
- ②綾部市故屋岡町在中33番1 地目:畑 地積:87平米
- ③綾部市故屋岡町在中34番 地目:宅地 地積:191.00平米

建物

- ①所在地:綾部市故屋岡町在中34番地、16番地1 家屋番号:34番0の2 種類:居宅  
構造:木造瓦葺2階建 床面積:1階 184.96㎡、2階 29.07㎡
- ②所在地:綾部市故屋岡町在中34番地 家屋番号:34番0の3 種類:倉庫  
構造:軽量鉄骨造亜鉛メッキ鋼板ぶき平屋建 床面積:36.28㎡

