

一般競争入札で 伏見西部地区の 保留地を売却します



入札への参加を
お待ちしております

伏見西部地区は、京都市南部創造のまちづくりを進めている地域であり、国道1号や名神高速道路、京滋バイパス、第二京阪道路などの交通アクセスに恵まれています。

この度、当該地域の土地区画整理事業によって生み出された保留地2区画について、一般競争入札により売却します。

参加申込期間(※):令和5年10月25日(水)~同年11月14日(火)

(受付場所: 南部区画整理事務所)

入札日: 令和5年12月20日(水)

(入札会場: 伏見区役所1階ホール)

※ 入札に参加するには、事前に申込みが必要です。

保留地の詳細や売却条件、入札参加手続については、「入札案内書」を御確認ください。

※ 「入札案内書」は、南部区画整理事務所及び建設局市街地整備課(市役所分庁舎3F)にて冊子を配布しているほか、南部区画整理事務所のホームページにも掲載しています。

物件番号	保留地番号	所在地	面積	予定価格
1号物件 【売却条件付】	第四地区 第97-15号地	伏見区横大路菅本	5,043.99 m ²	464,047,080 円
2号物件	第五地区 第51-1号地	伏見区納所星柳	208.50 m ²	14,595,000 円



<お問合せ・お申込先>

京都市建設局南部区画整理事務所

住所 京都市伏見区深草五反田町 112 番地

電話番号 075-643-0088

受付日時 平日午前9時~午後5時

(正午~午後1時除く)

「入札案内書」はこちらから御覧いただけます。

(南部区画整理事務所 HP)

<https://www.city.kyoto.lg.jp/kensetu/page/0000317139.html>



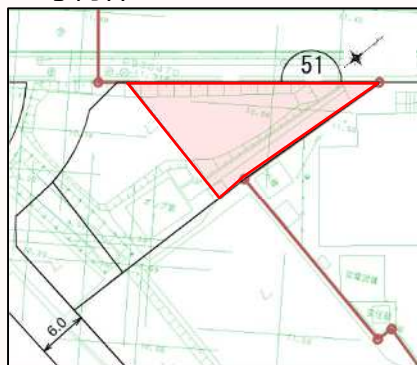
○各物件の概要

1号物件<売却条件付>



<区域区分>市街化区域
<用途地域>工業地域
<土地の状況>更地 前面路線:南東側、幅員 16.0m
<建ぺい率・容積率>建ぺい率:60% 容積率:300%※
※産業集積特別工業地区の誘導用途(工場・事務所・研究施設・倉庫)以外は200%
<供給施設>電気・都市ガス・上下水道
<交通アクセス>京阪:中書島駅 約2.5km、京都市バス:
洛水高校前 約150m、横大路車庫前 約760m
<売却条件>買受人には、土地利用に関する制限、譲渡等に関する制限、擁壁設置の義務等が課されます。詳細は、「入札案内書」を御確認ください。

2号物件



<区域区分>市街化区域
<用途地域>準住居地域
<土地の状況>更地 前面路線:北西側、幅員 18.0m
<建ぺい率・容積率>建ぺい率:60% 容積率:300%
<供給施設>電気・都市ガス・上下水道
<交通アクセス>京阪:淀駅 約600m、京都市バス:納所
北城堀 約15m

<注意事項>

- ・各物件に関する留意事項、特記事項は、「入札案内書」に記載しております。入札に参加される場合は、**必ず事前に「入札案内書」を御確認ください。**
- ・上記図は、各物件の形状を示すものです。土地区画整理事業施行者が参考図書として使用している現況図と換地設計図を使用しており、現地と一致していない場合があります。また、各図面で縮尺が異なります。

○参加申込受付場所へのアクセス

<所在地>

京都市伏見区深草五反田町 112 番地

<交通機関>

- 京阪電車
「藤森駅」下車 徒歩約10分
- 京都市地下鉄・近鉄電車
「竹田駅」下車 徒歩約10分
- 京都市バス
「青少年科学センター前」 徒歩5分

※ 駐車台数には限りがあります。
御来庁の際は、公共交通機関でお越しください。

